



TEORÍAS DEL ÁNGEL

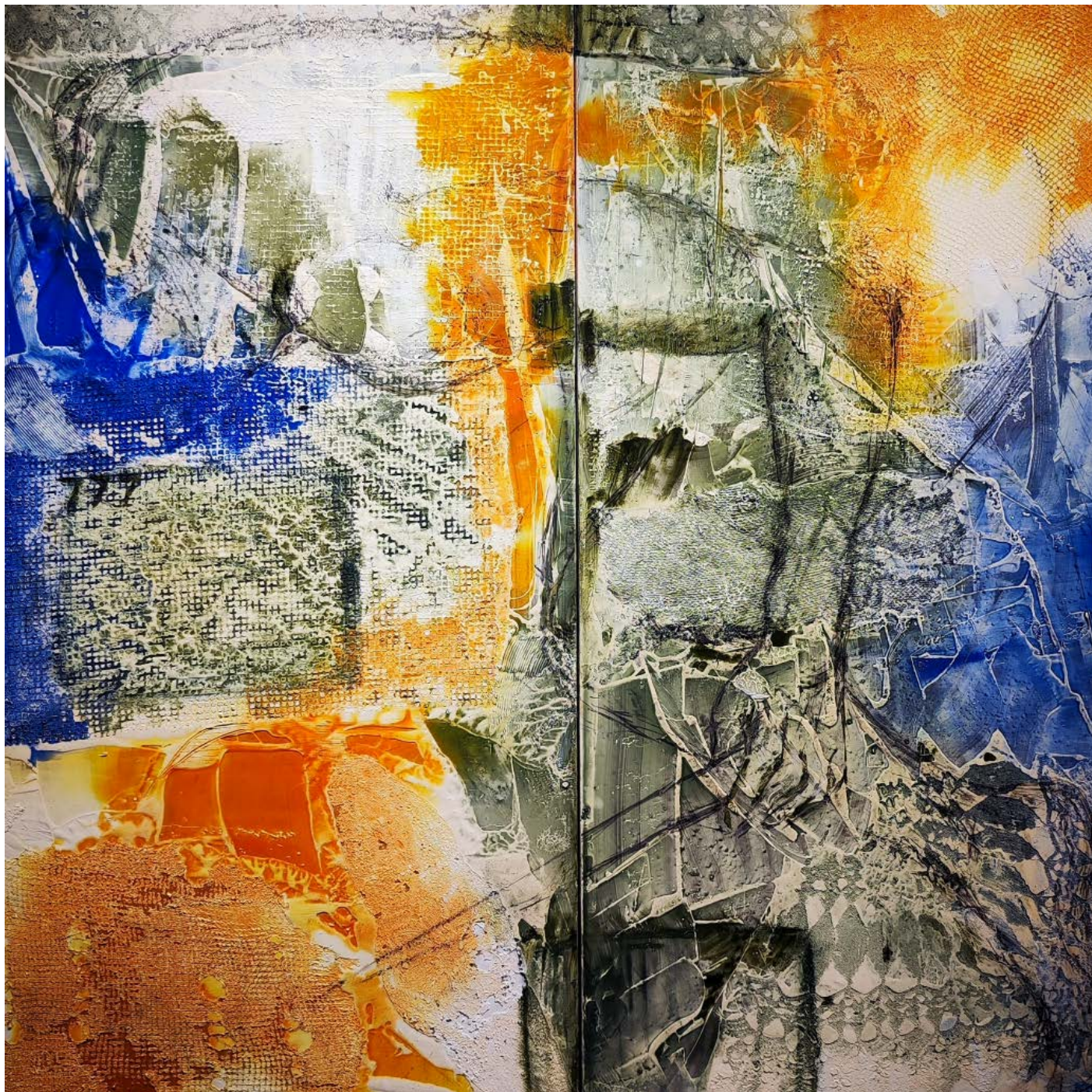
PARADA
MOROLLÓN


O_LUMEN



Catálogo de la exposición **TEORÍAS DEL ÁNGEL**, 2025.
© Provincia de Hispania, Orden de Predicadores, 2025.

Diseño y maquetación:
Johanna Iveth Revelo Castillo, 2025.
O_LUMEN



La exposición sobre los Ángeles que presenta Parada Morollón es una inmejorable oportunidad para disfrutar de la obra de esta genial escultora y pintora abulense y salmantina, discípula predilecta del pintor vallisoletano Mariano Álvarez del Manzano, de quien heredó la pasión por el arte, como Belleza y Verdad, en un absoluto dominio del dibujo y la forma, aspectos esenciales que prevalecen, siempre claros, sobre la materia. En ese sentido debemos considerar la pintura de Parada Morollón más florentina que veneciana o, si se quiere, miguelangelesca; como descubriéndonos, con el pincel y la gubia, la obra (emergente) que yace, oculta y escondida, aguardando la mano creadora de la artista.

Otra de las características de Parada Morollón es la suculenta variedad de colores que ofrece en su pintura; pigmentos que en los documentos salmantinos y para denominar los textiles en la indumentaria tradicional, se describen con nombres de minerales, animales y plantas, lejos del léxico utilizado comúnmente en pintura: colores azafranados, acenizados, arenados; color de leche, amarfilado, zarzamorado, pajizo, hoja de castaño, de roble, de olivo, aceituní; flor de malva, flor de romero, color de lirio, azul flor de lino, color de azucena; leonado, alagartado, ala de cuervo, anaranjado, color de limón, azufrado, turquí, color de fuego y hasta color de infierno.

Se dice, y es cosa bien cierta, que la obra de Parada Morollón no necesita firma para ser reconocida. En su pintura los trazos básicos de sus personajes principales se muestran siempre firmes e indelebles. Nunca quedan desdibujados, por más que se entremezclen con otros complementarios, de leves presencias, aunque de esenciales detalles.

En su serie Animalario, un solo ojo basta para percibir en cada animal (sea tigre, paloma, elefante o león) su mirada humanizada, descubriéndonos sus estados de ánimo, en diálogo con quien los mira.

¡Qué grado de 'magistralidad' ofrecen sus esculturas! (Parada Morollón se considera sobre todo escultora): maternidades cálidas, poderosos acróbatas, imponentes atletas desperezándose, o tensos como arcos de ballesta. Ángeles de plegadas alas, o con ellas extendidas. Infantas y reinas, de León o de Castilla entregadas a coloquios mudos que contemplan, a vista de pájaro y desde su templo, un guerreador san Isidoro de "a caballo" y un imberbe, sedente y complacido san Pelayo. Concertantes inmersos en su música; abrazados amores, abrasadores amantes, alicaídos unicornios; mujer en el balcón que espera en vano. Atemporales personajes que surgen de la gubia -absortos unos, otros quejumbrosos mostrando -abiertas- luminosas heridas. Cabezas, bustos de pórvido, turgentes dorsos, torsos musculados, desnudas espaldas. Portentosas y humanas geometrías como aristas estallando de iluminadas sombras donde nada falta ni sobra en sus figuras del mundo clásico y de hoy.

En la escultura alcanza Parada Morollón la cima de su arte.

Antonio Cea Gutiérrez
Consejo Superior de Investigaciones Científicas



ESCULTURA



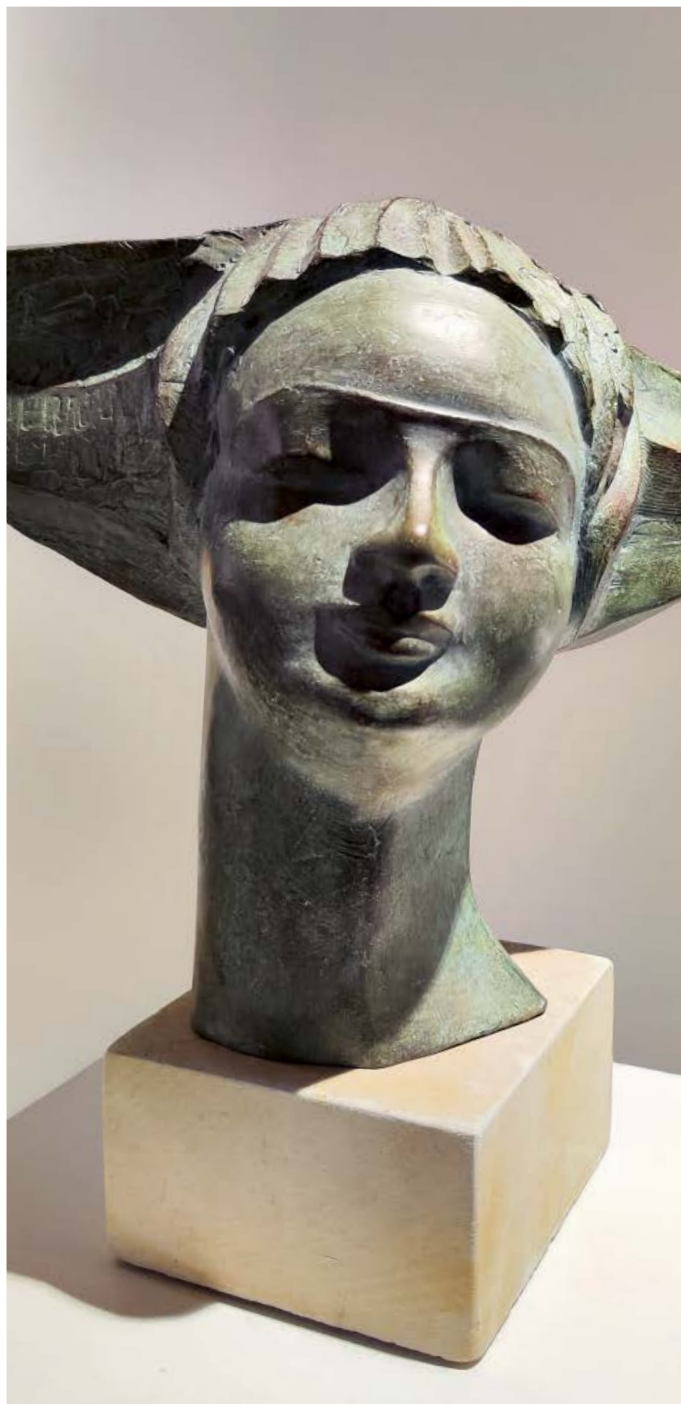
Ángel Cansado

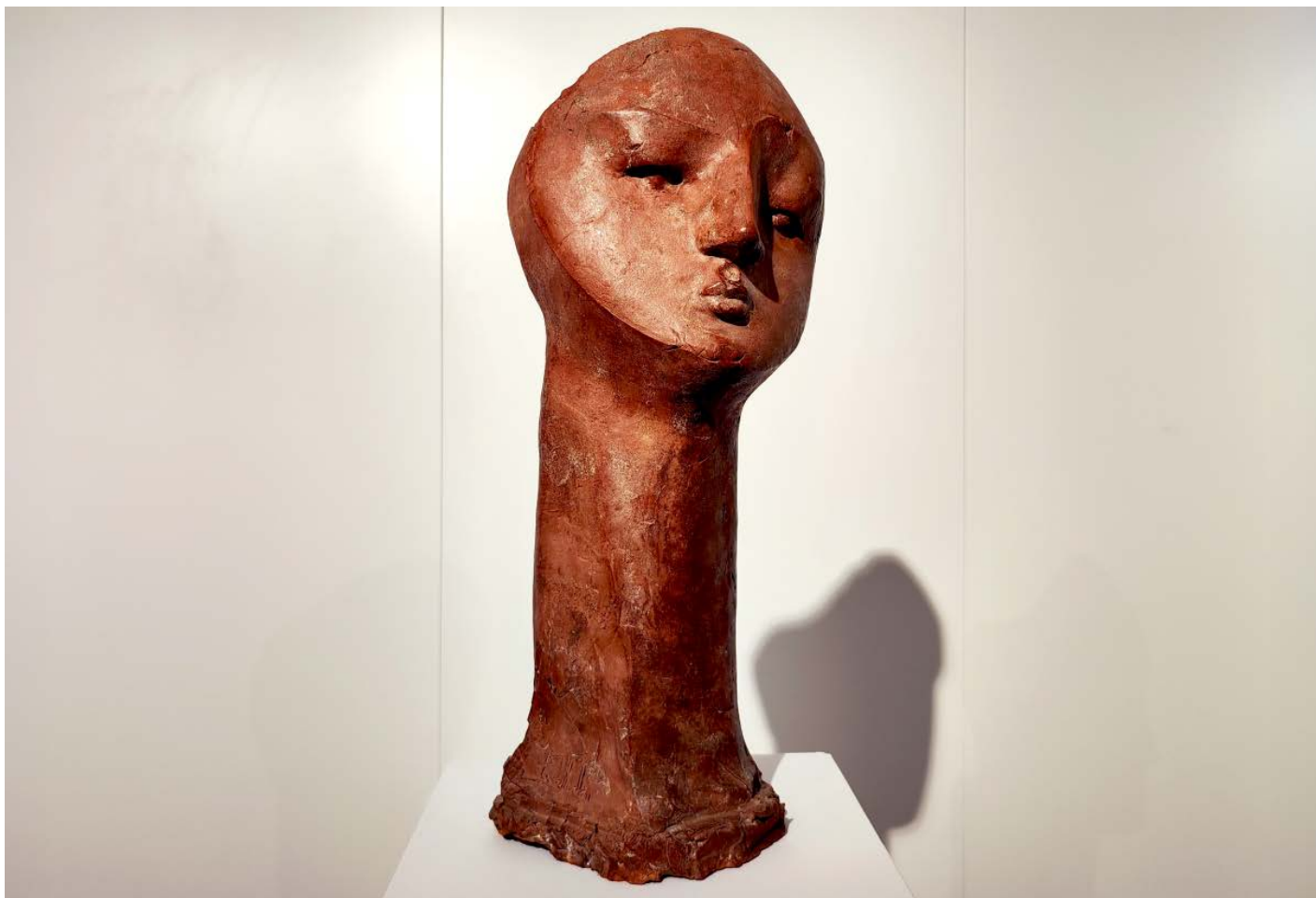


Detalle de Ángel Cansado

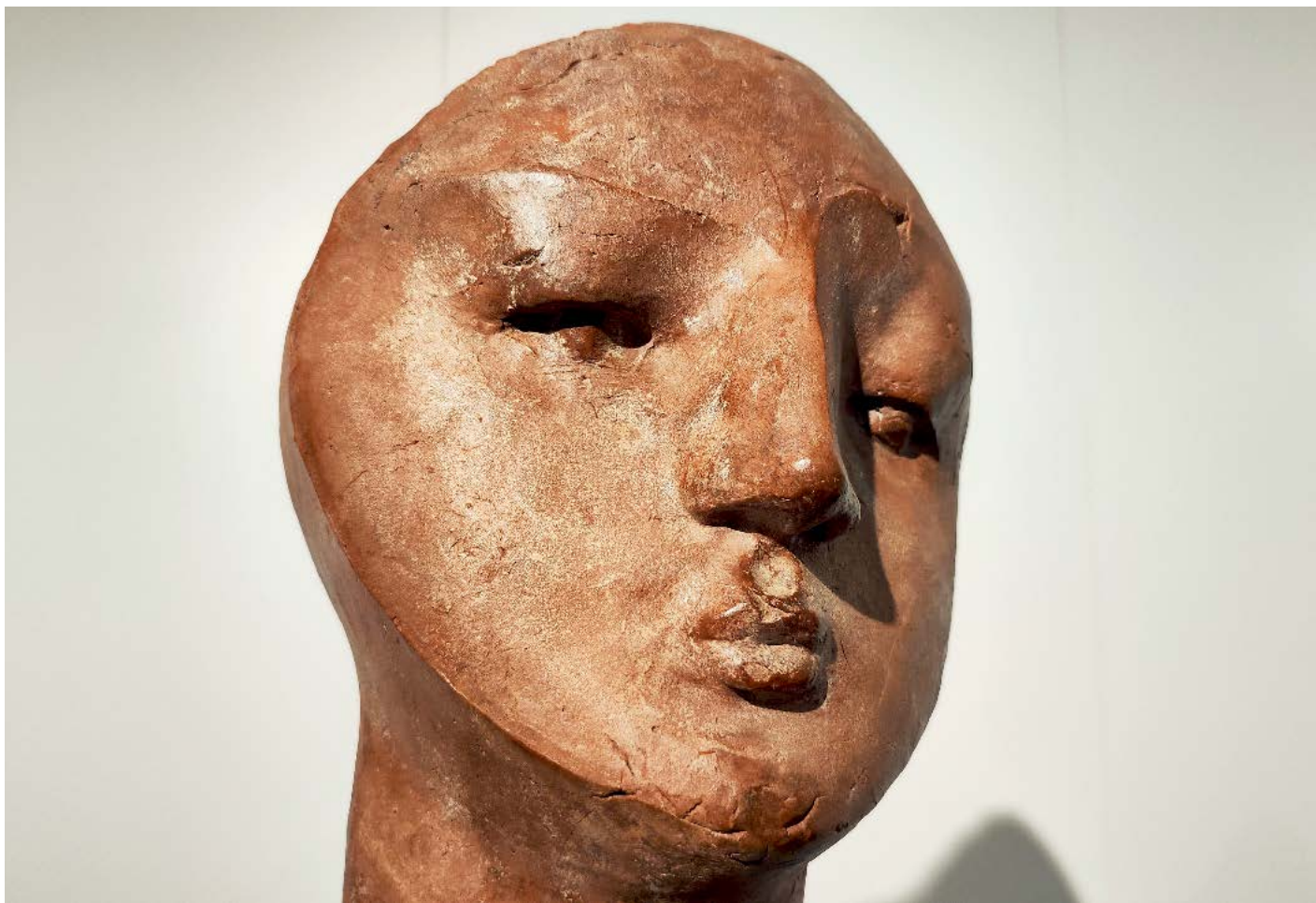


Ángel Medieval 1 y Ángel Medieval 2





Ángel Melancólico



Detalle Ángel Melancólico

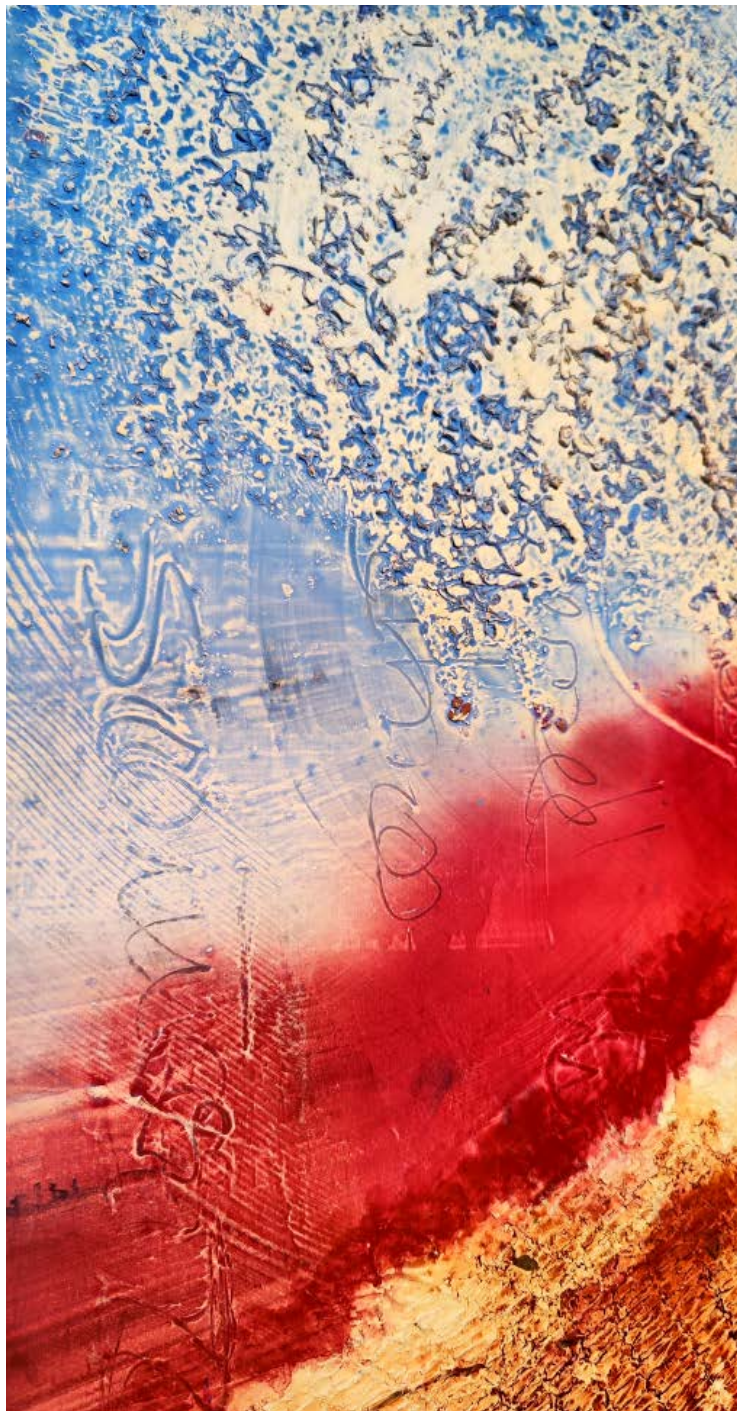


Santa Teresa



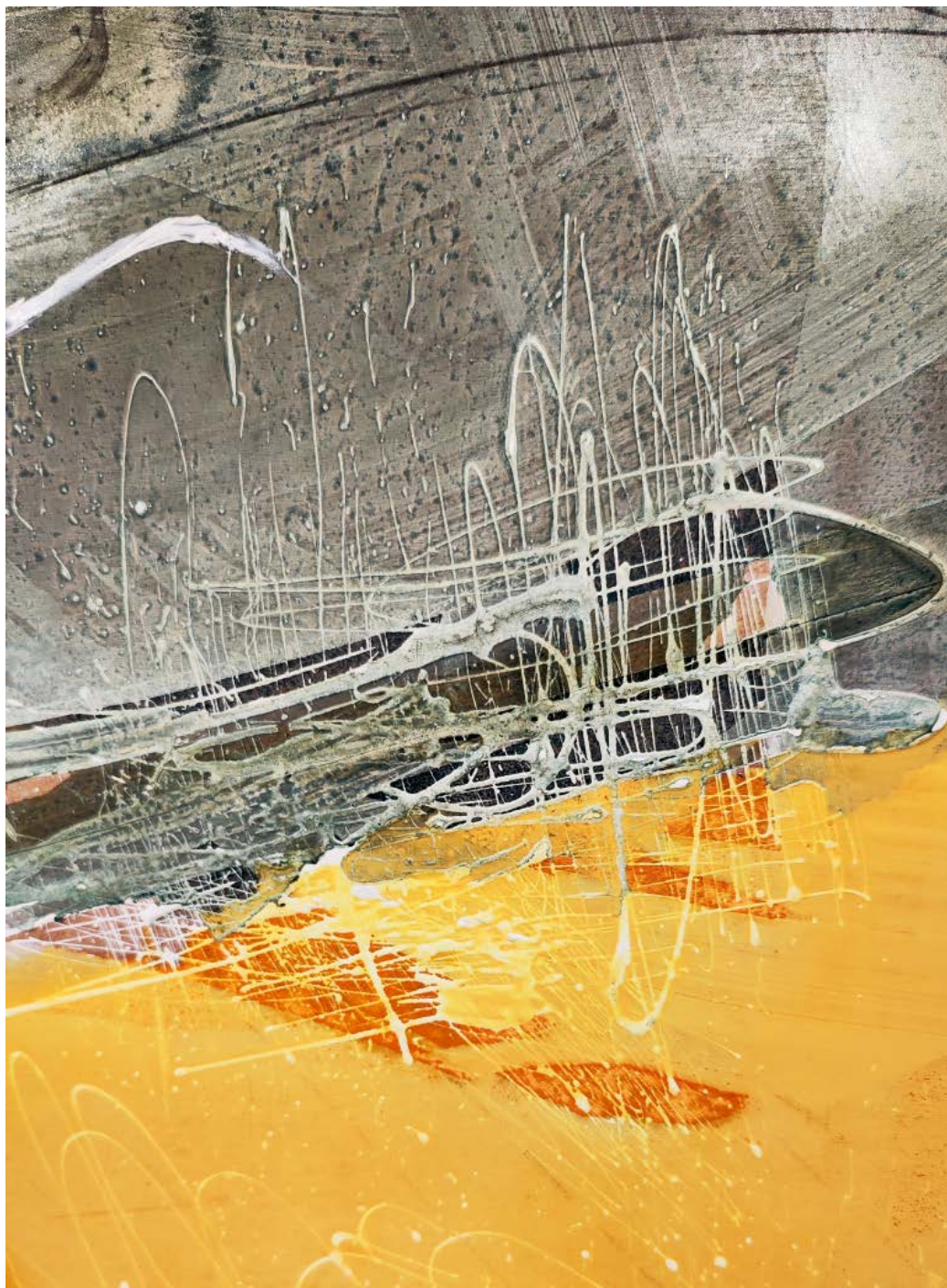


Miradores



PINTURA





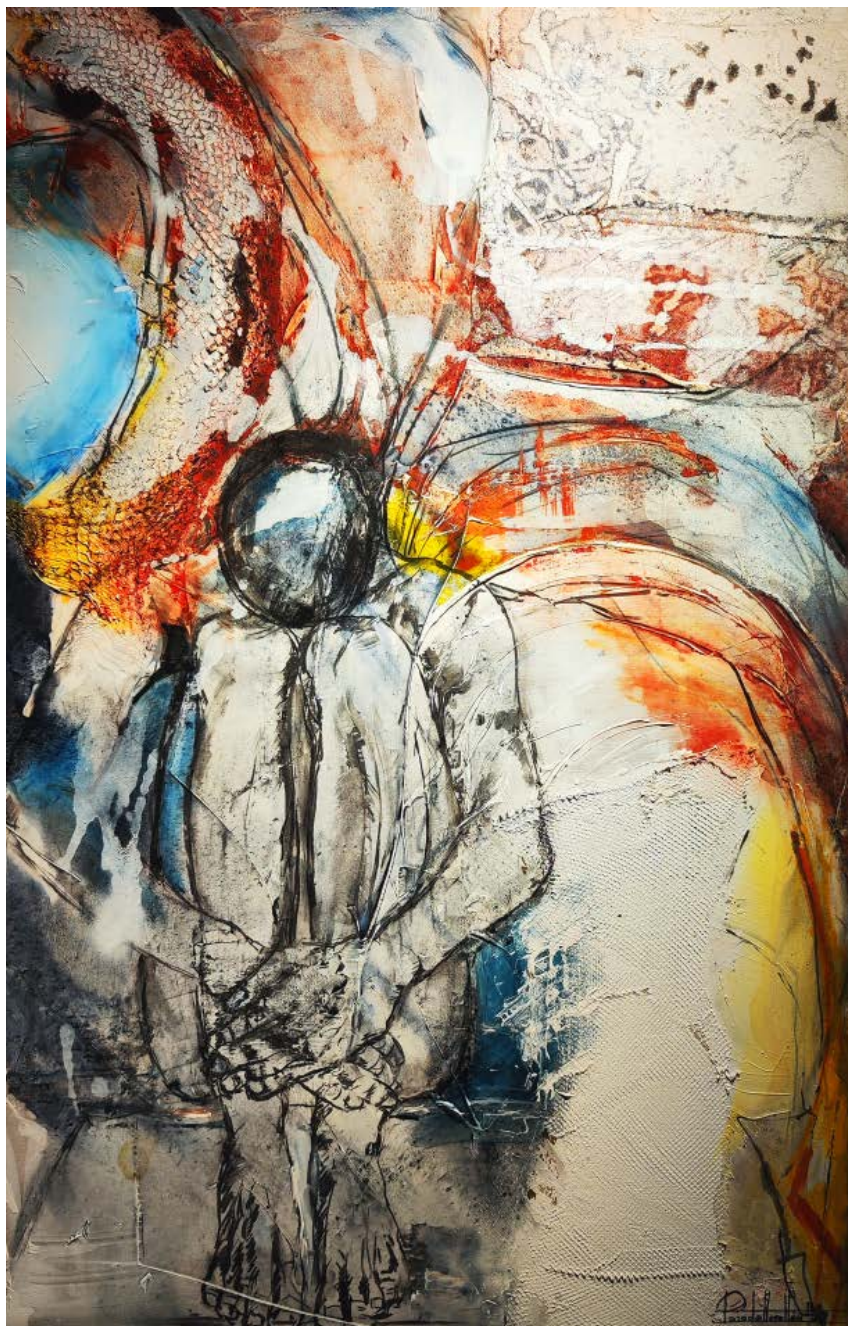
Detalles de "Ángel vigia"



Ángel vigia 1 y 2 óleo sobre tabla



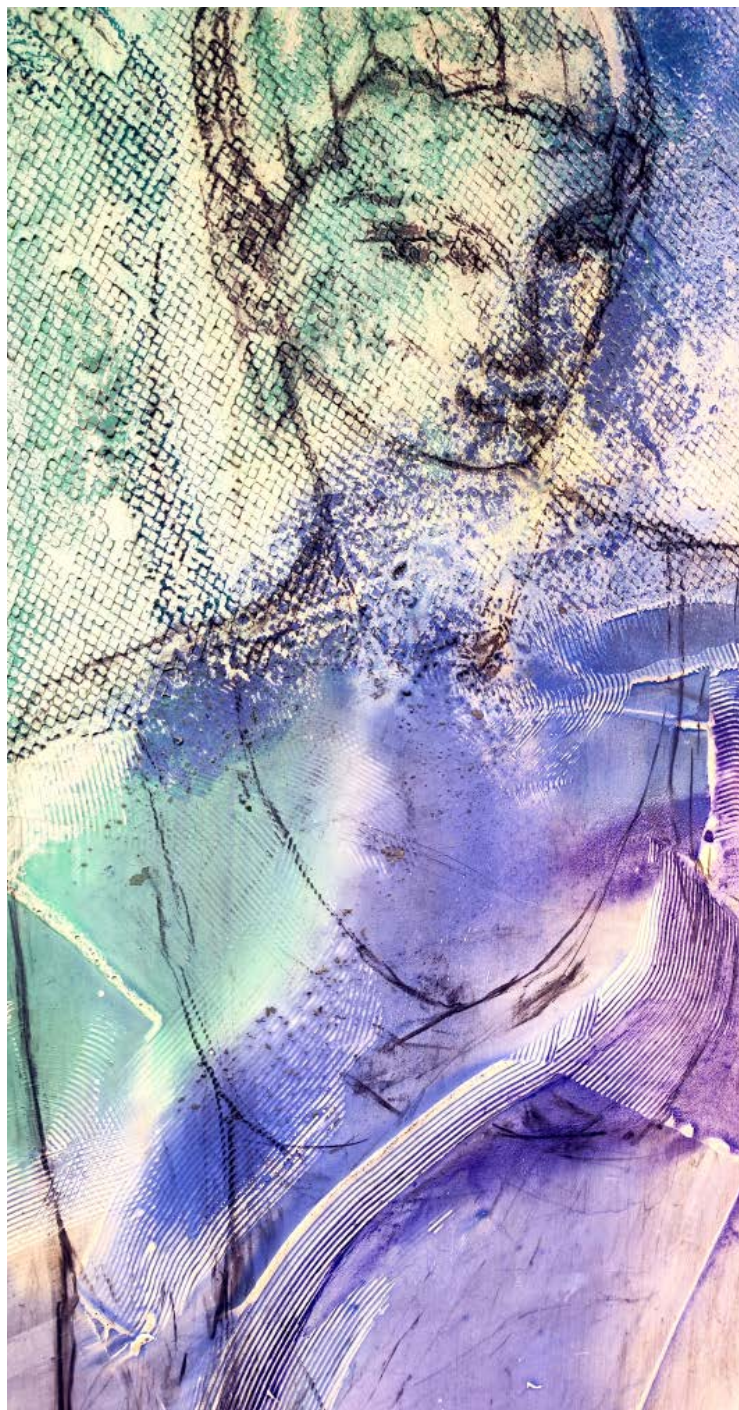
Detalles de "La verguenza"



La verguenza óleo sobre tabla



Detalles de "Ángeles de la guarda"



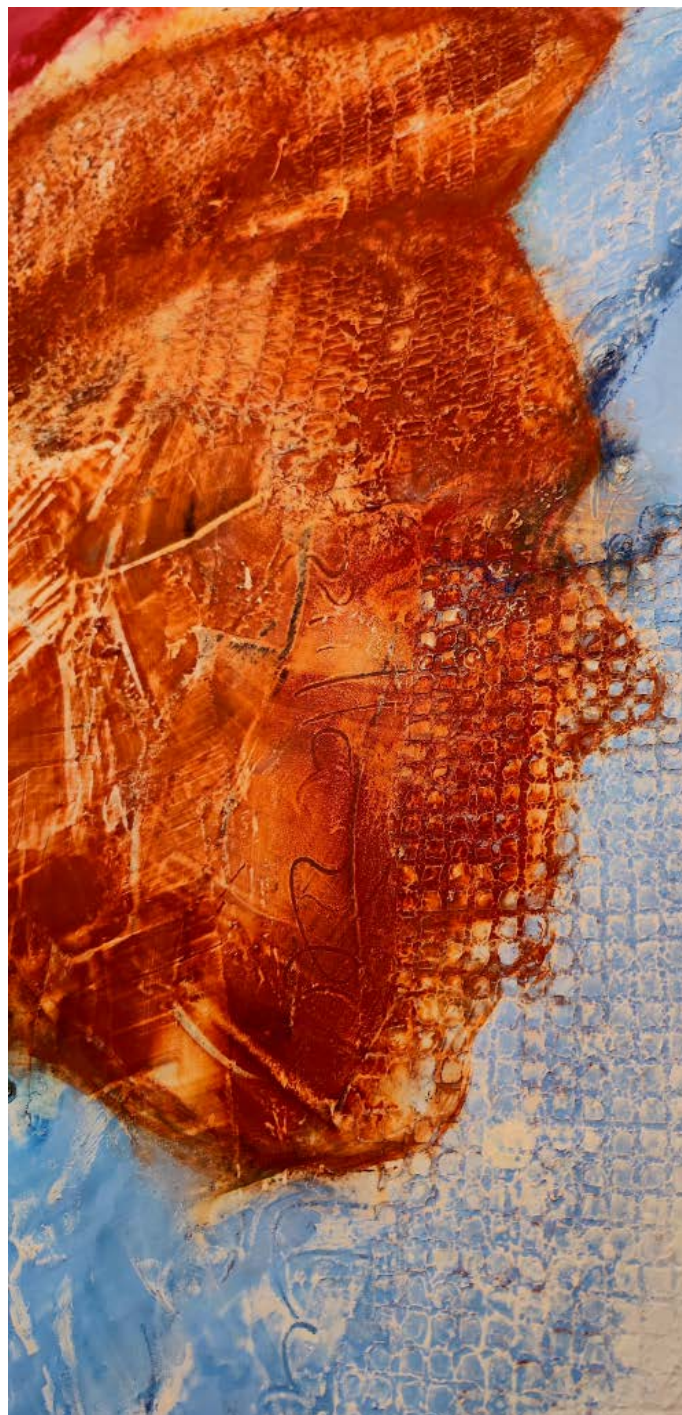
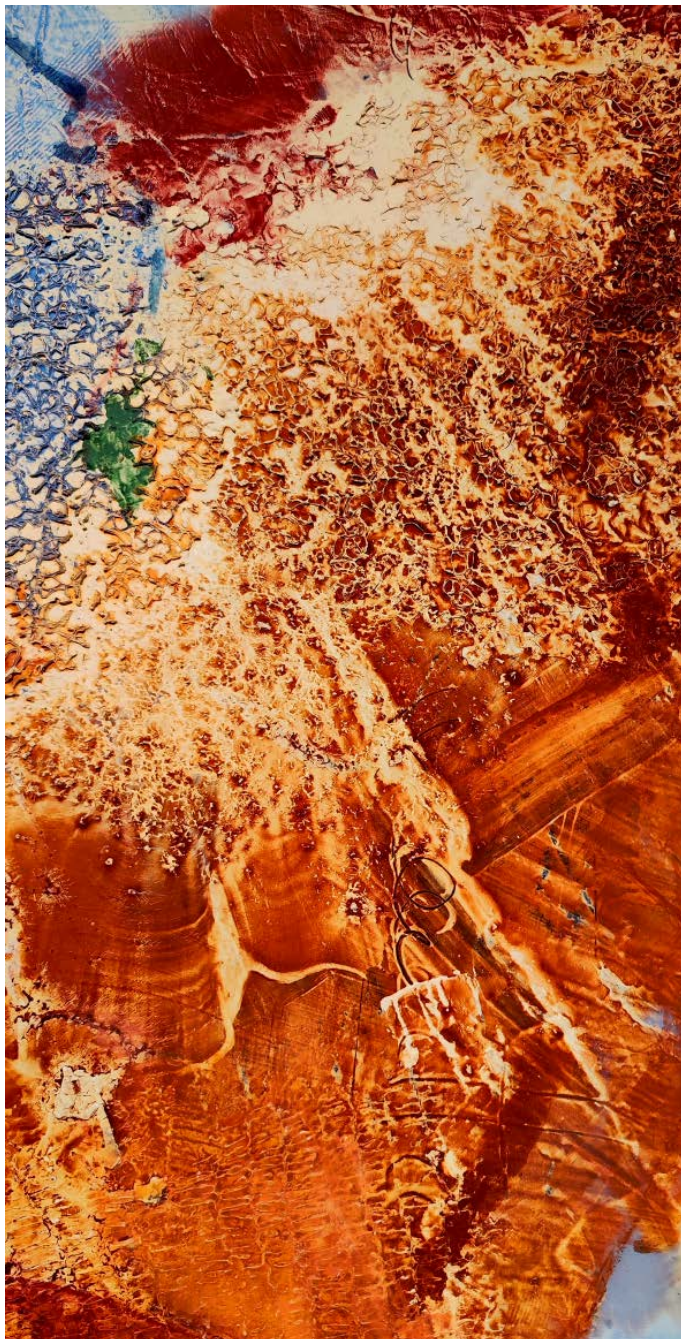


Ángeles de la guarda óleo sobre tabla



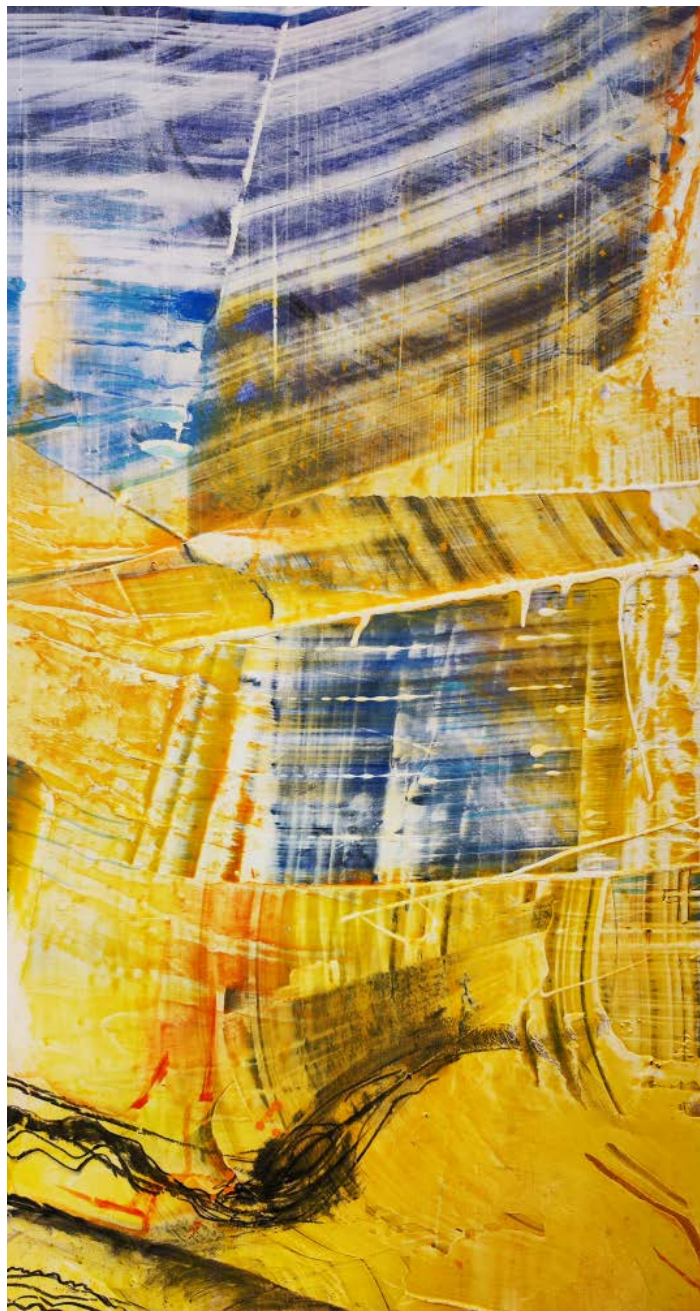
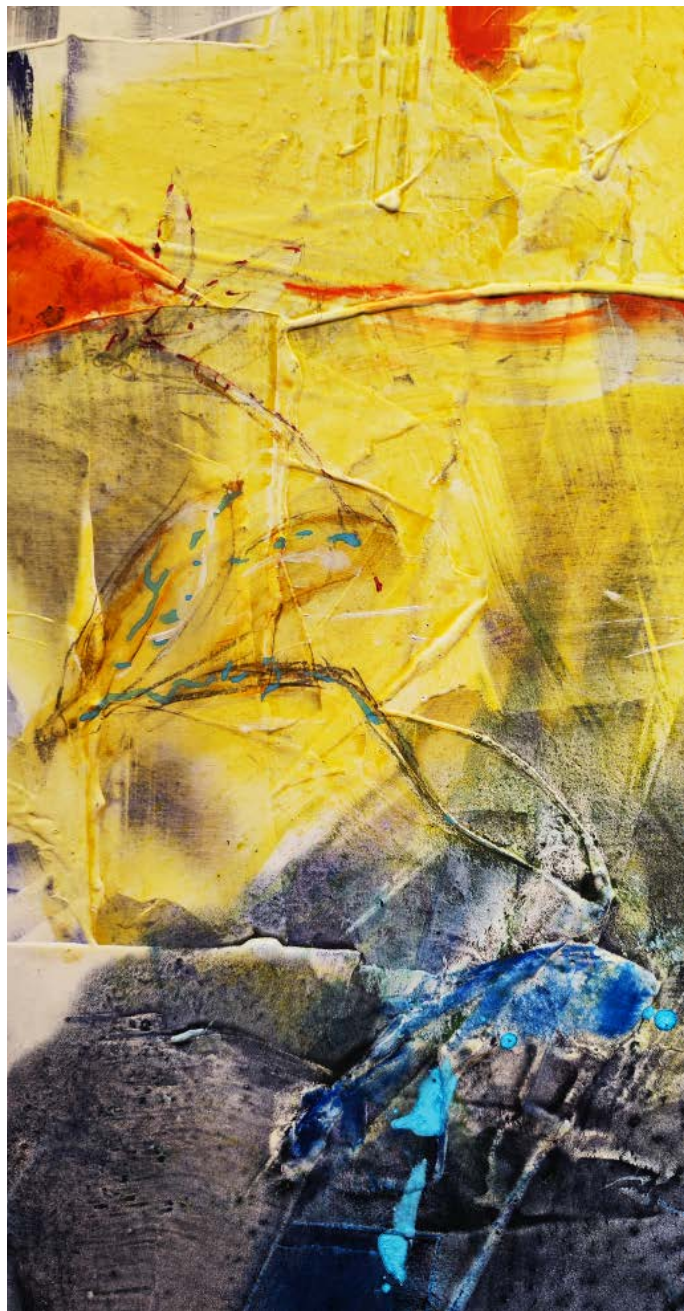
Metatron
óleo sobre tabla

Detalles de "Metatron"



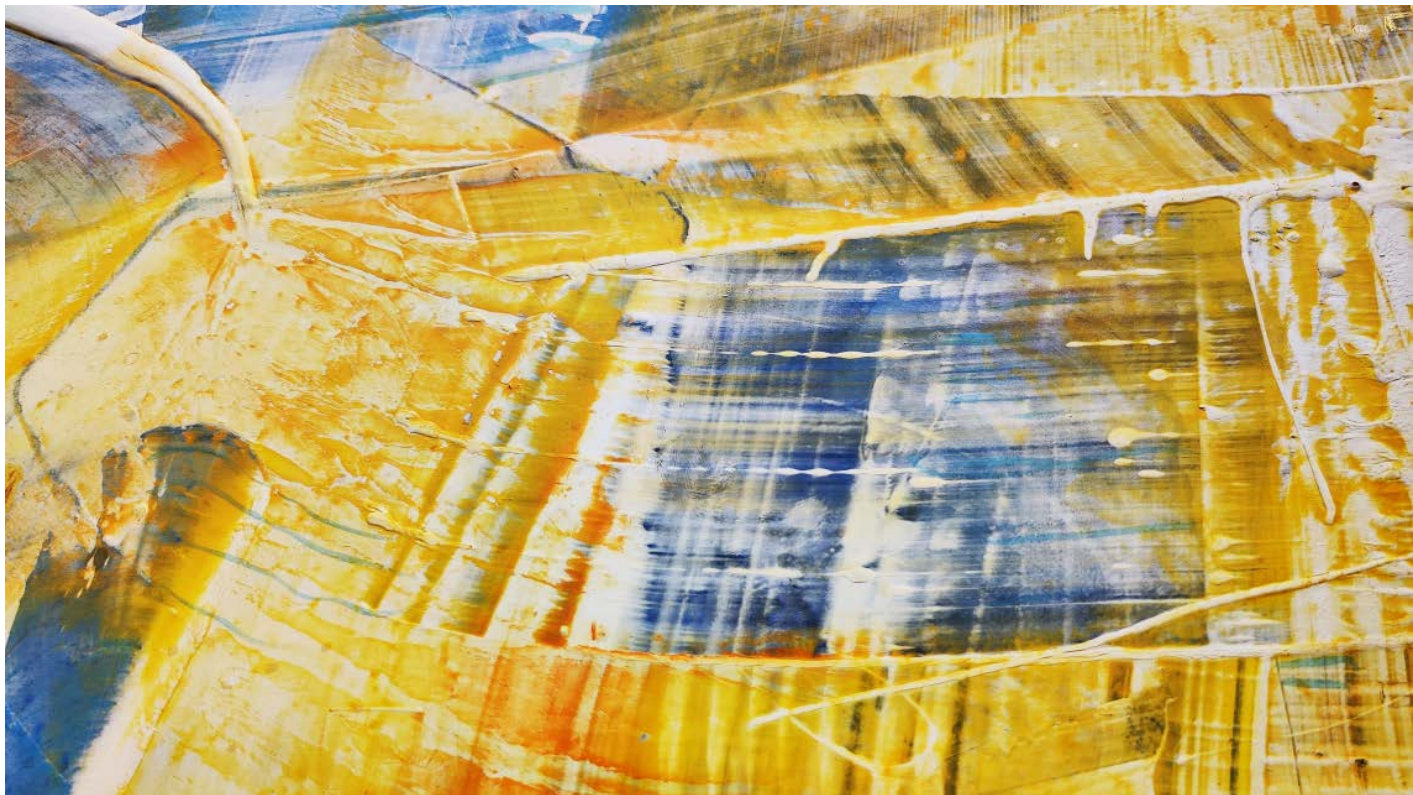


Ángel sembrador 2 óleo sobre tabla



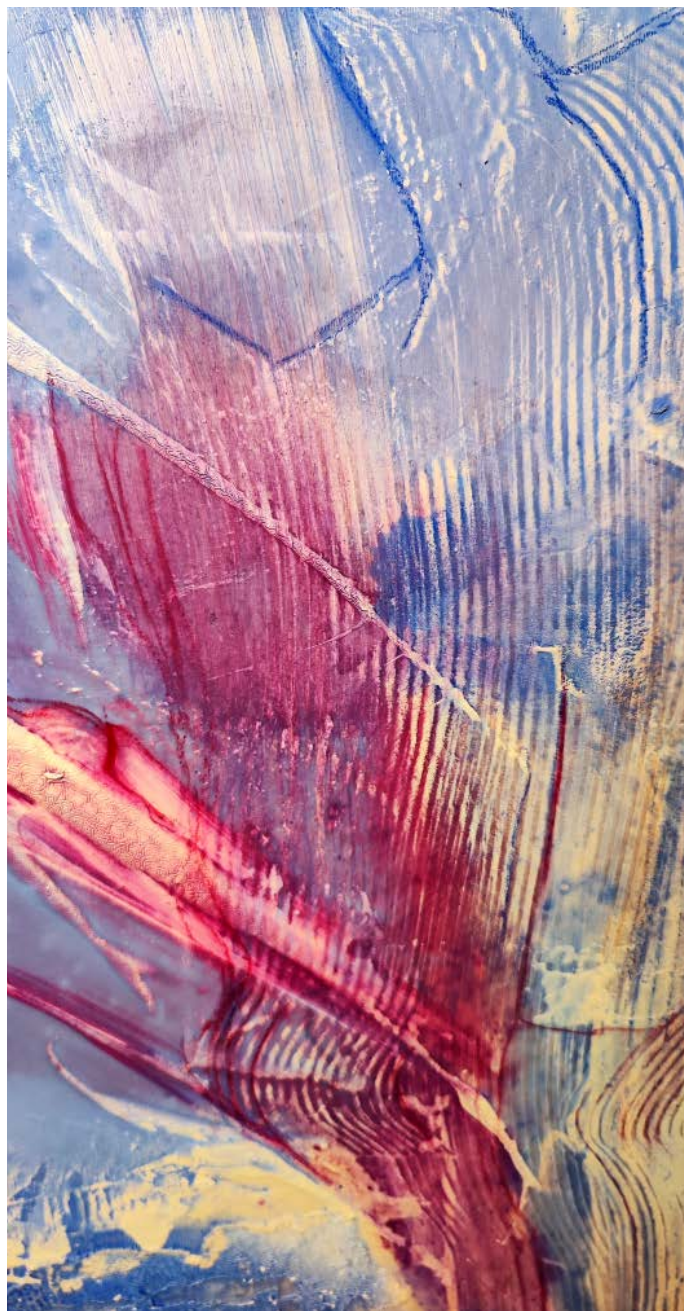
Detalles de "Ángel sembrador 2"







Bachariel óleo sobre tabla



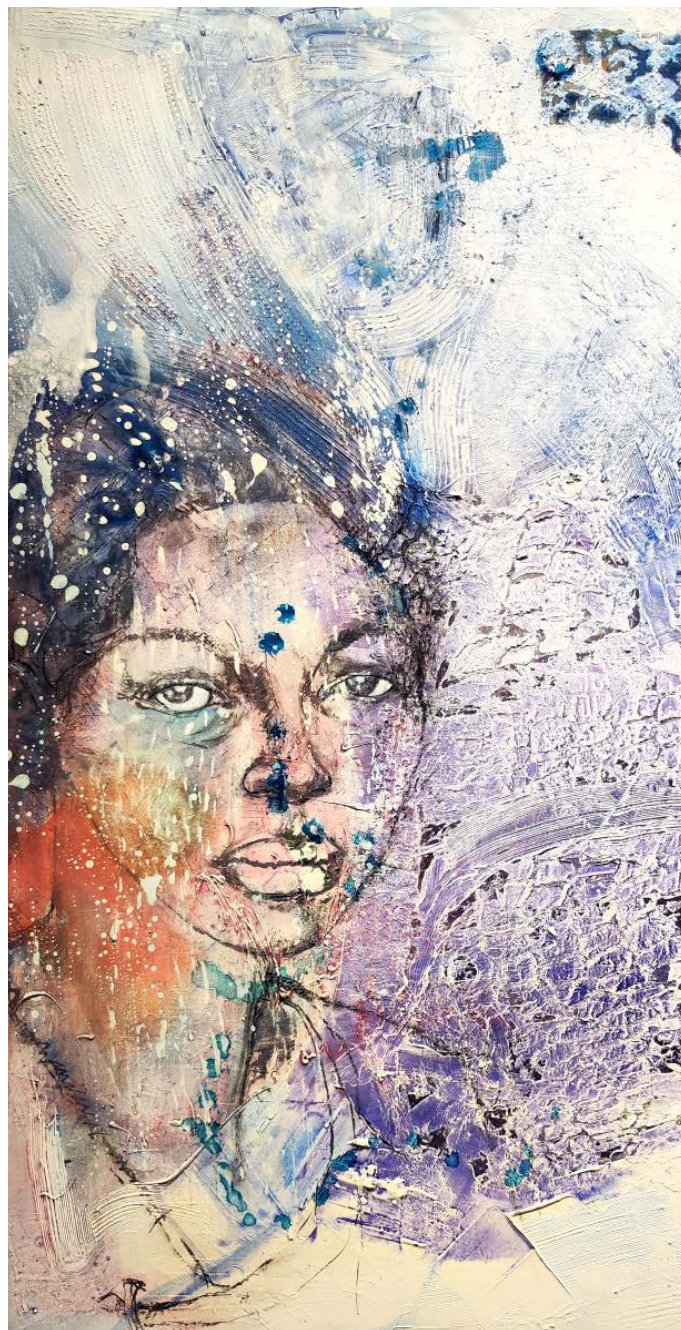
Detalles de "Bachariel"



Arcangel Miguel
óleo sobre tabla



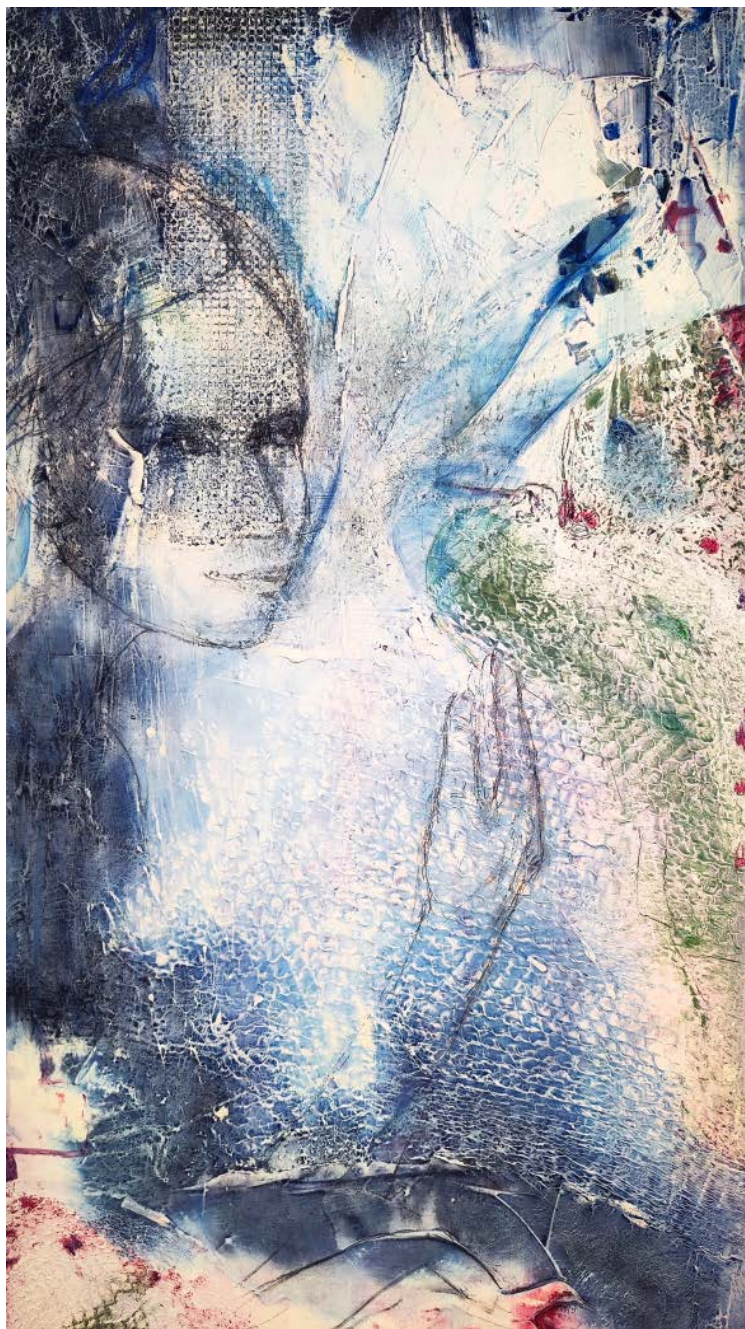
Detalle de "Arcangel Miguel"



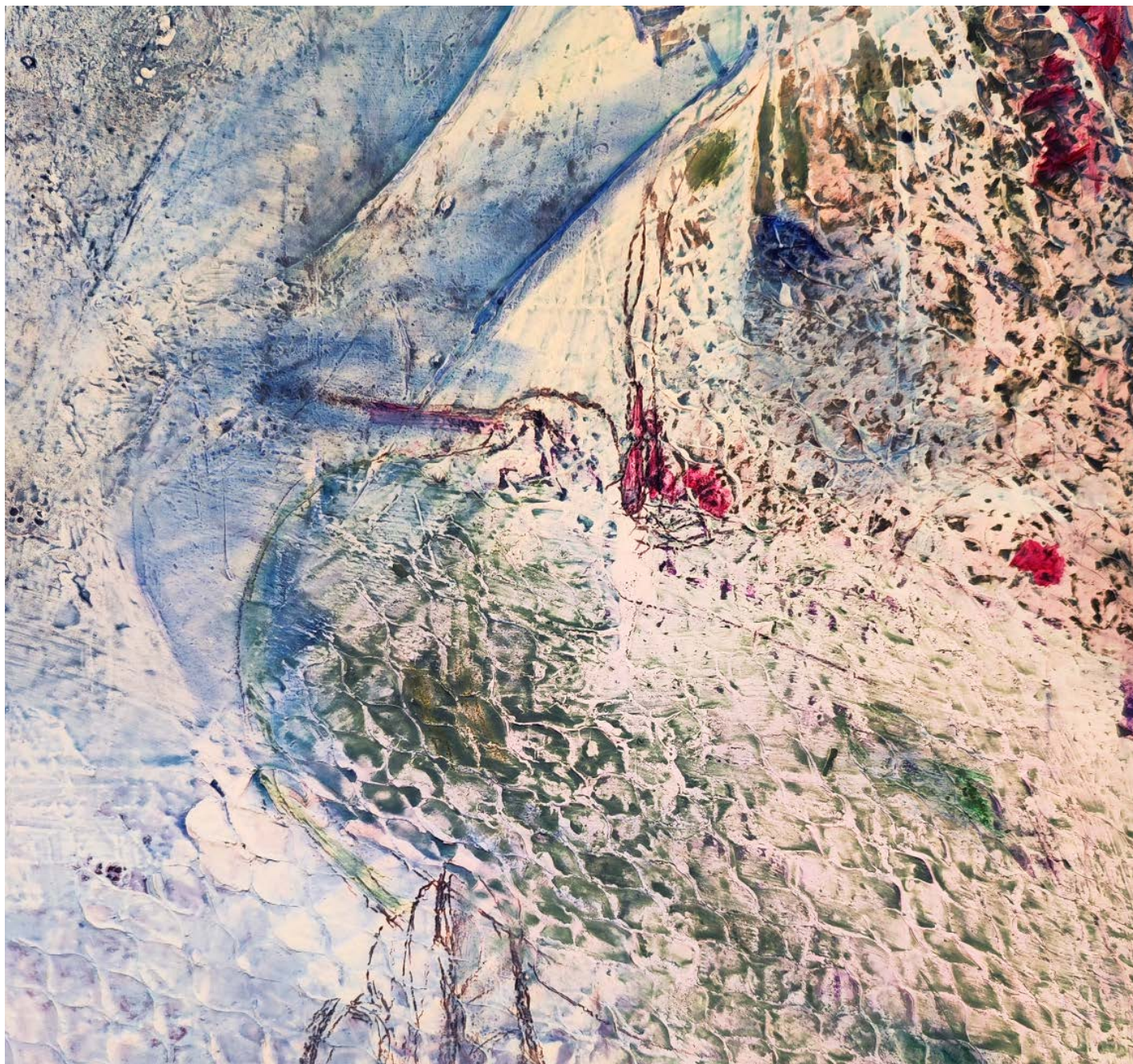
Detalles de "Ángel perdido 1 y 2"



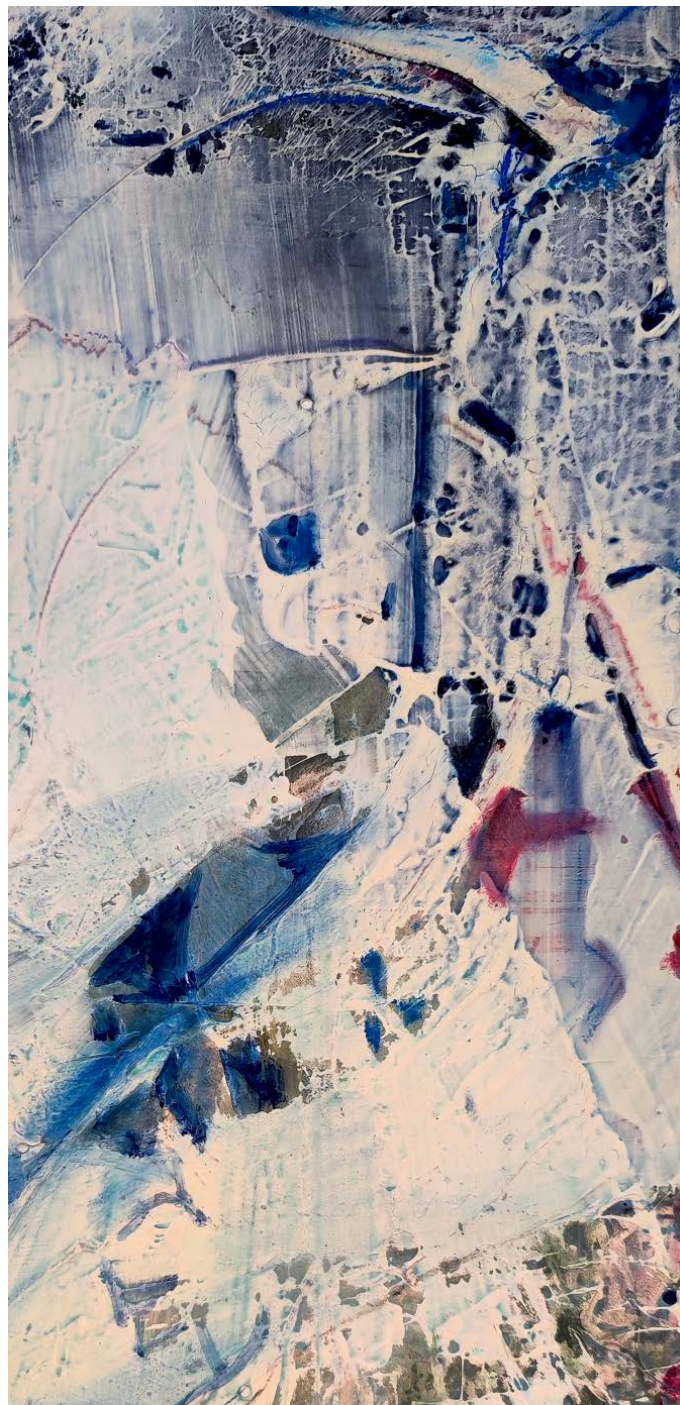
Ángel perdido 1 y 2 óleo sobre tabla



Ángel de los pájaros óleo sobre tabla

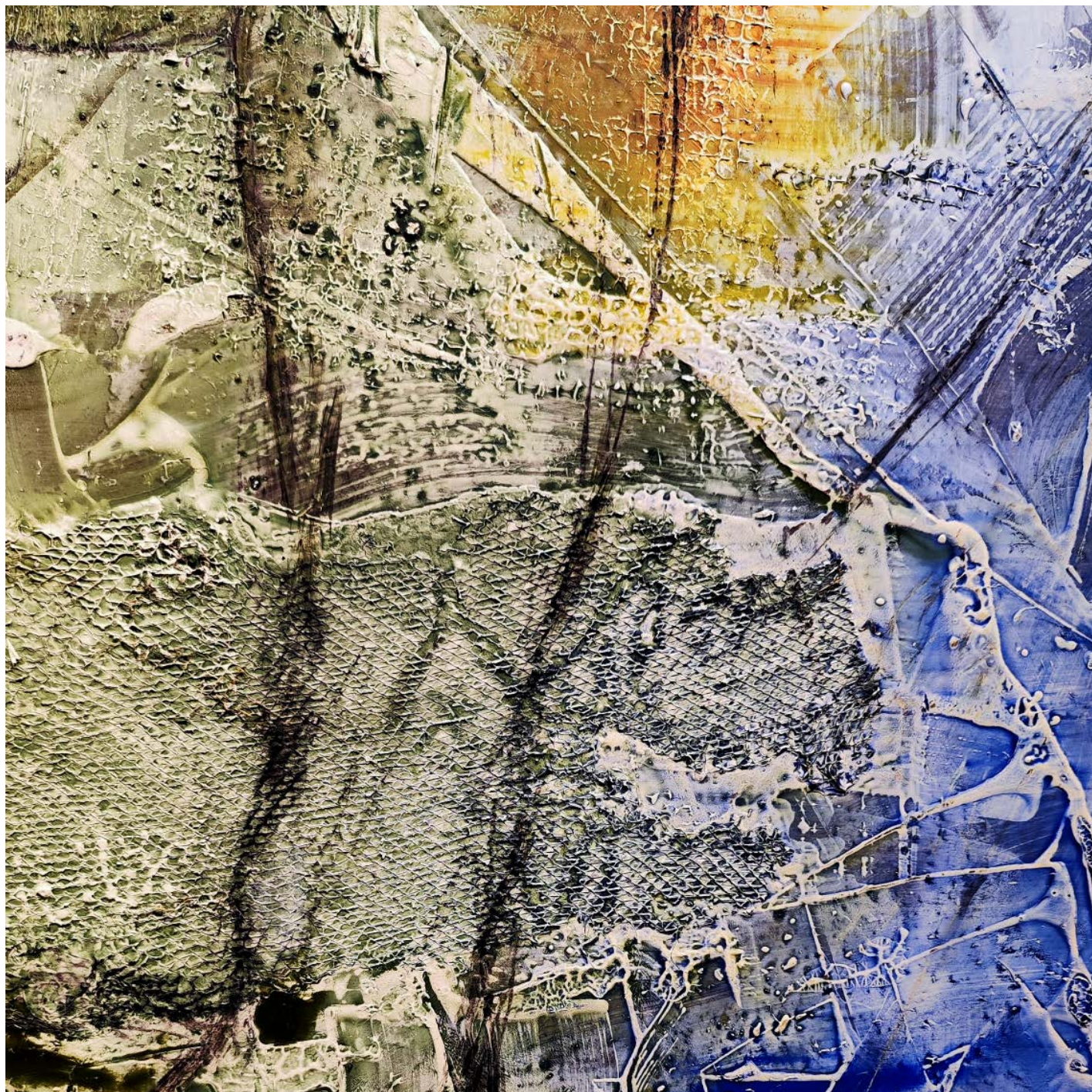


Detalles de "Ángel de los pájaros"





Ángel en batalla óleo sobre tabla





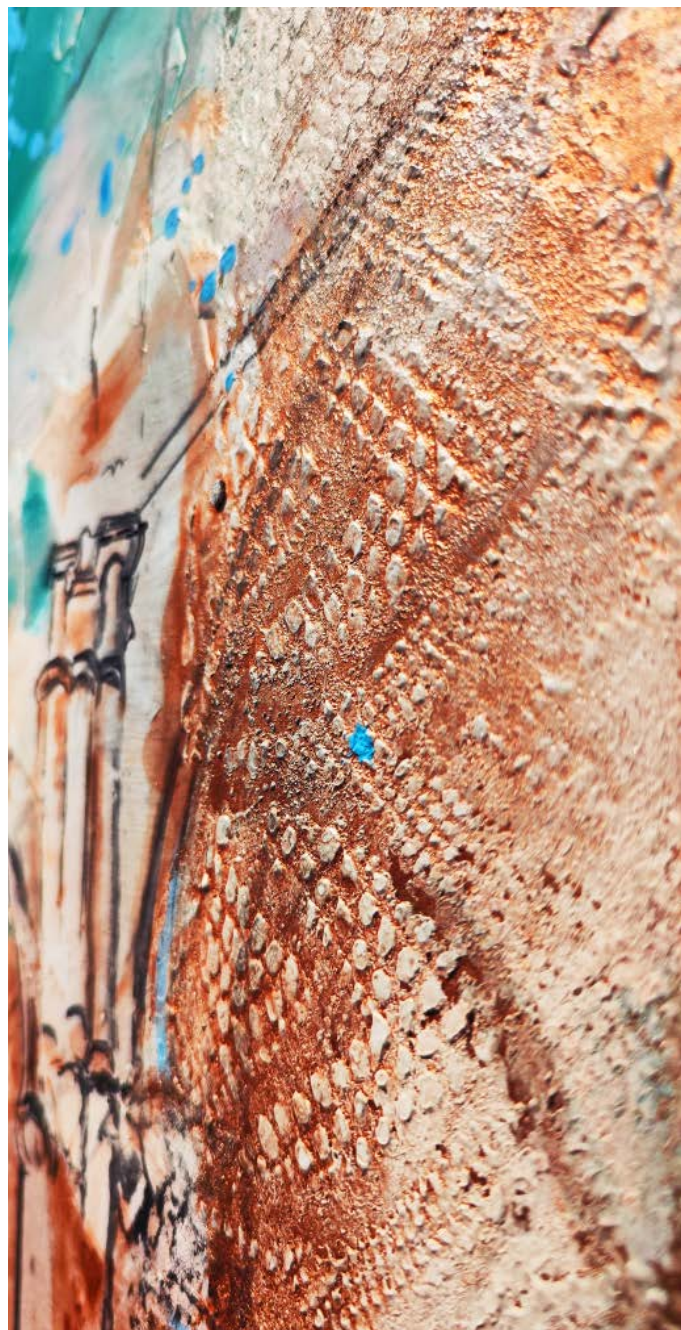
Detalles de "Ángel en batalla"



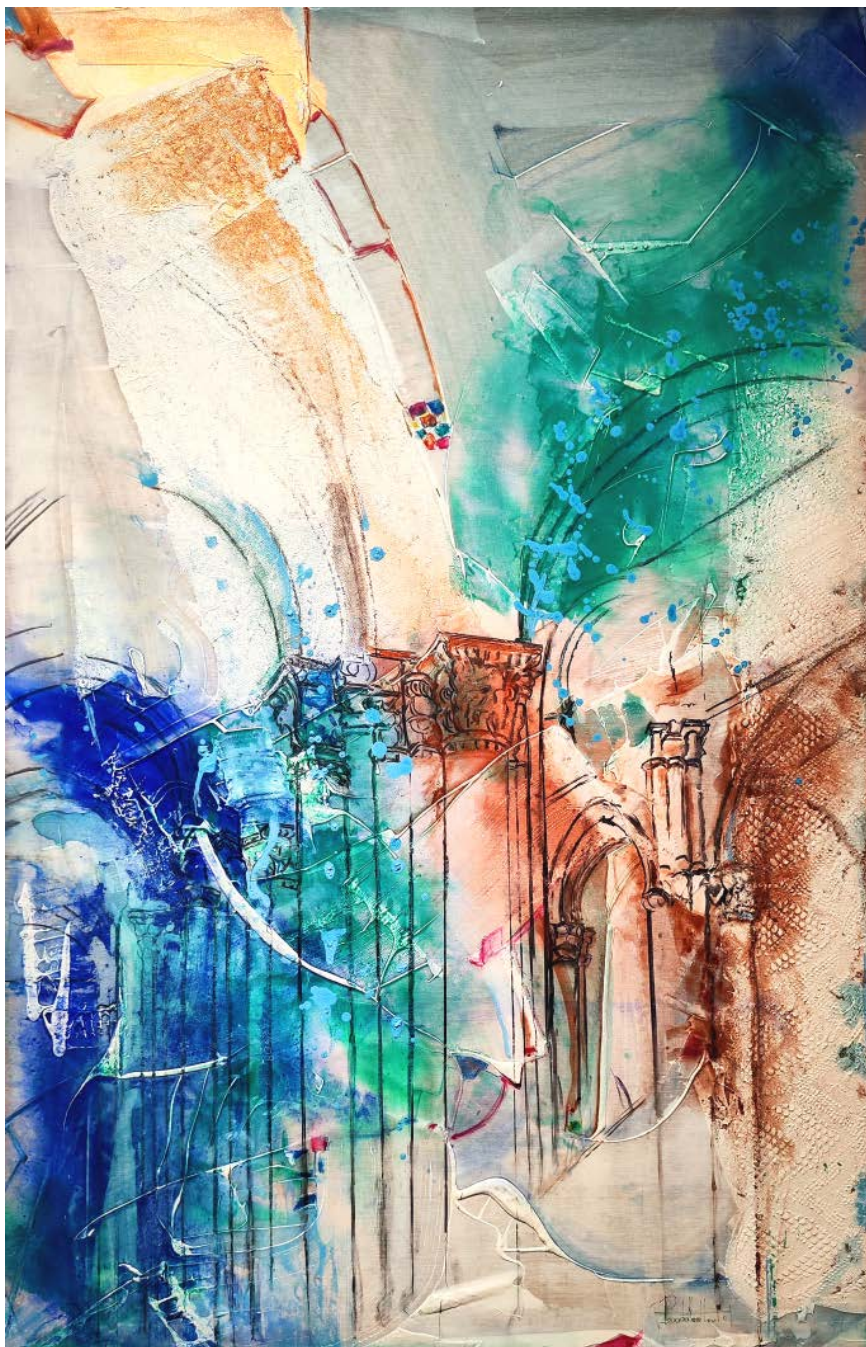
Asilo de ángeles 1 óleo sobre tabla



Detalles de "Asilo de ángeles 1"



Detalles de "Asilo de ángeles 2"

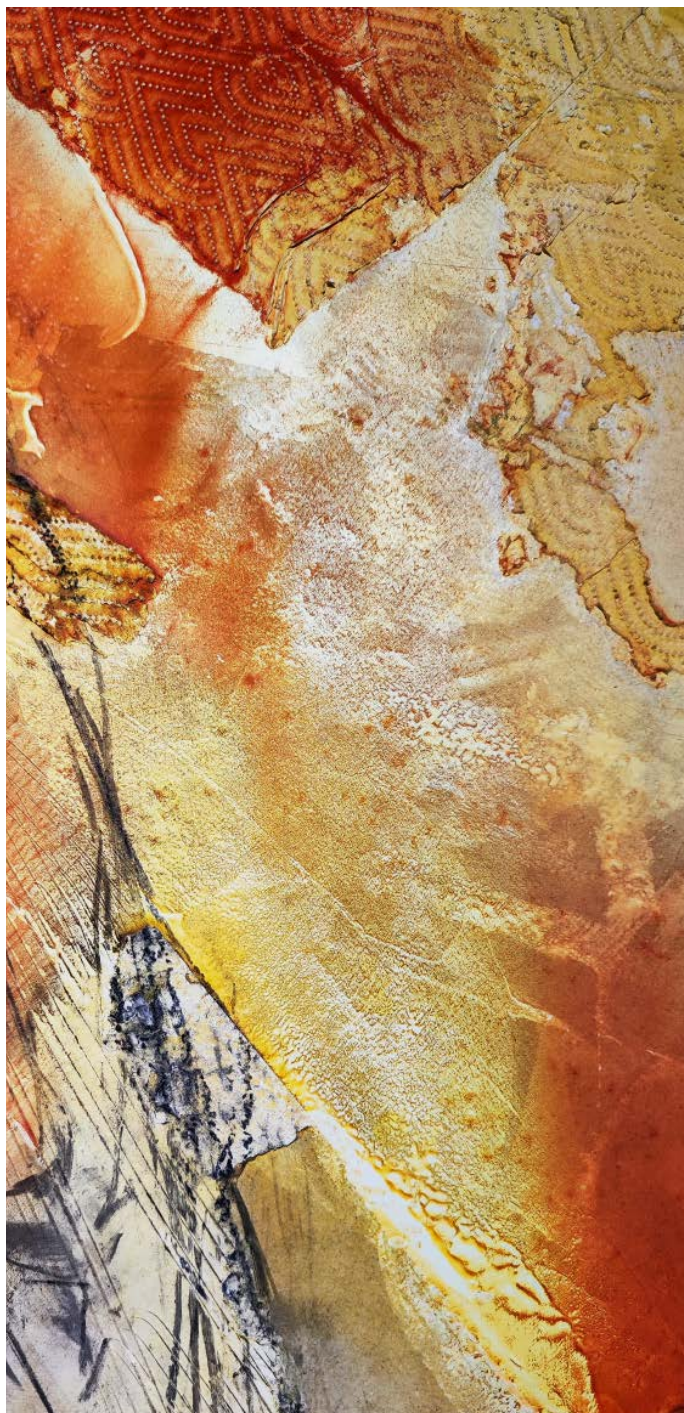


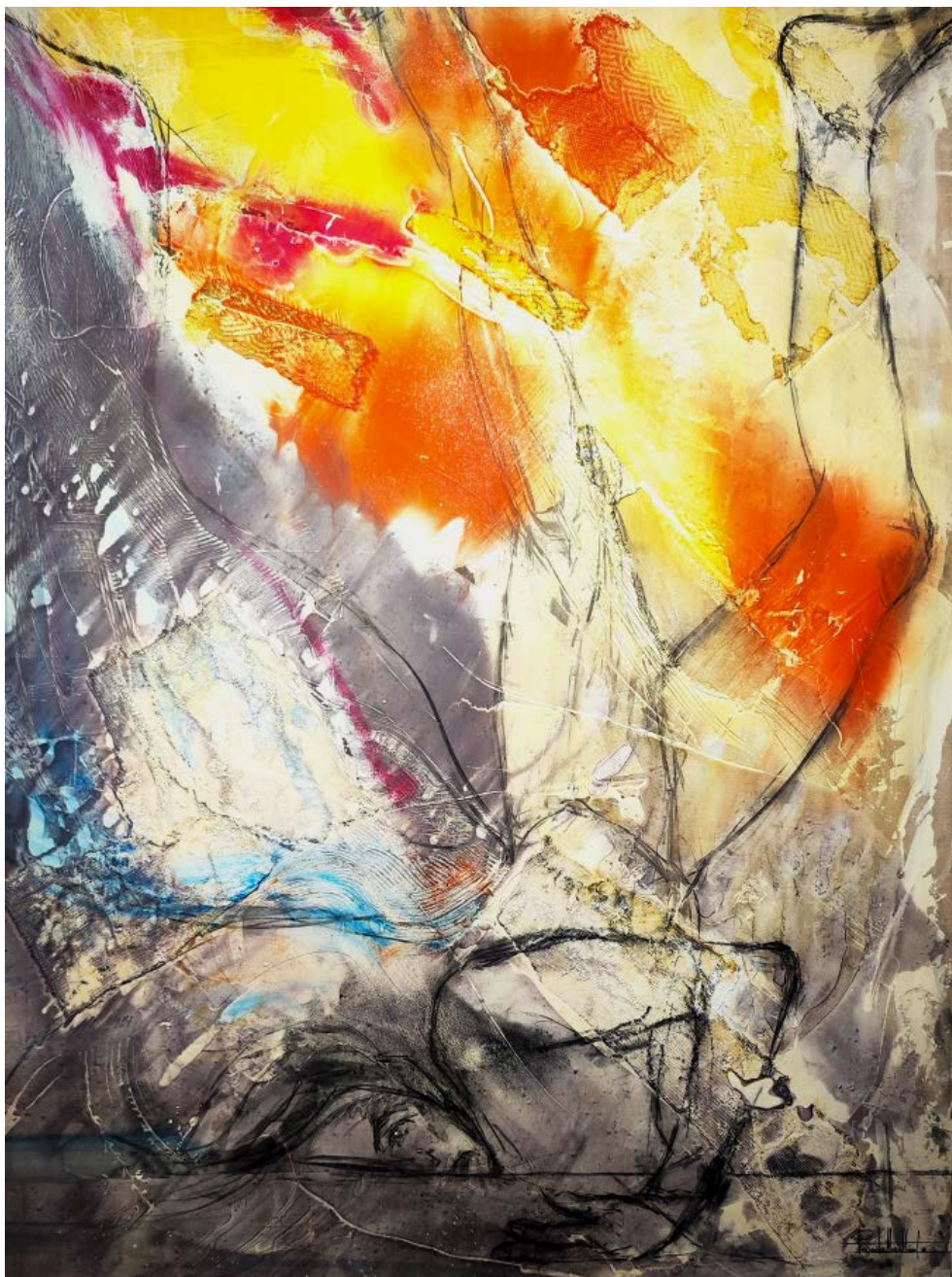
Asilo de ángeles 2 óleo sobre tabla





Detalles de "Ángel caído"





Ángel caído óleo sobre tabla



O LUMEN